

UNITA' CONDENSATRICI SENZA COMPRESSORE (foto G)

Condensing units without compressors

Code	Model	HP Compressor	Fan motor	Serb. Lt	Watt dT=15°C	Fin mm	W in	IN	OUT	P	L	H
02762.1	USM 1.10.2.235.680	1/6-1/5	1x 230	0,88	0,68	235	38	3/8"-10	1/4"-6	500	340	270
02762.4	USM 1.10.4.235.1070	1/4-1/3	1x 230	0,88	1,07	235	38	3/8"-10	1/4"-6	500	340	270
02763	USM 1.11.4.265.1360	1/3-1/2	1x 254	0,88	1,36	265	38	3/8"-10	1/4"-6	500	340	270
02765	USM 1.13.4.330.2230	5/8-3/4	1x300	2,4	2,23	330	65	1/2"-12	3/8"-10	540	400	350
02766	USM 2.13.2.660.2780	3/4-1	2x300	2,4	2,78	660	190	5/8"-16	3/8"-10	465	730	350
02768	USM 2.13.4.660.4400	1,2-1,5	2x300	4,2	4,40	660	190	5/8"-16	3/8"-10	465	730	350
14900	USM-1.13.4.330.2450	3/4-1	1x300	4,2	2,45	330	65	10 ods	3/8"-10	600	410	355
14902	USM-1.16.4.430.3500	1-1,2	1x300	4,2	3,5	430	120	10 ods	3/8"-10	600	510	430
14903	USM-1.16.5.430.5170	1,2-1,5	1x350	4,2	5,17	430	130	12 ods	3/8"-10	600	510	430
14904	USM-1.18.5.640.7570	1,5-1,8	1x400	4,2	7,57	640	160	20 ods	3/8"-10	550	725	525
14916	USM-2.13.3.660.3940	1-1,2	2x300	4,2	3,94	660	130	12 ods	3/8"-10	550	730	355
14918	USM-2.13.4.660.5260	1,2-1,5	2x300	4,2	4,84	660	130	12 ods	3/8"-10	550	730	355
14920	USM-2.13.5.660.5810	1,5-1,8	2x300	4,2	5,81	660	190	12 ods	3/8"-10	550	730	355
14921	USM-2.20.2.980.7660	1,8-2	2x350	4,2	7,66	980	260	12 ods	3/8"-10	650	1.060	545
14922	USM-2.20.3.980.10320	2-2,5	2x350	4,2	10,32	980	260	20 ods	3/8"-10	650	1.060	545
14924	USM-2.20.4.980.13860	3-3,5	2x400	7,8	13,86	980	320	20 ods	1/2"-12	650	1.060	545
14926	USM-2.20.6.980.17710	4-4,5	2x400	12	17,71	980	320	20 ods	5/8"-14	650	1.060	545
14927	USM-2.26.4.1000.18750	5-6	2x450	12	18,57	1000	900	20 ods	3/4"-18	760	1.110	700
14929	USM-2.26.5.1000.20880	7-8	2x450	12	20,88	1000	900	20 ods	3/4"-18	760	1.110	700
14931	USM-2.26.5.1200.25960	15	2x450	19	25,96	1000	900	22-ods	22 ods	760	1.320	800
14933	USM-2.32.6.1500.41900	-	2x630	24,5	41,9	1500	900	28 ods	22 ods	850	1.620	850
14938	USM-4.40.3.980.20640	-	4x350	12	20,64	980	520	20 ods	5/8"-16	800	1.060	1.045
14940	USM-4.40.4.980.27720	-	4x400	19	27,72	980	640	22 ods	5/8"-16	800	1.060	1.045
14942	USM-4.40.6.980.35420	-	4x400	24,5	35,42	980	640	28 ods	3/4"-18	800	1.060	1.045

- Le potenze consigliate per le USM sono puramente indicative e calcolate a $T_{ev} = -10^{\circ}\text{C}$, Temperatura ambiente $+32^{\circ}\text{C}$
- Compressor powers are approximated and calculated at $T_{ev} = -10^{\circ}\text{C}$, Ambient temperature $+32^{\circ}\text{C}$

CARENATURE PER UNITA' TRADIZIONALI

Standard condensing units cover caps

Code	Tipo di unità / Condensing units model	P	L	H
KT/00201	UC with plate 520x360	500	340	270
KT/00202	UC with plate 540x400	560	420	340
KT/00205	UC with plate 720x465	485	740	340
KT/00206	14900	675	410	355
KT/00207	14902, 14903	675	510	430
KT/00208	14916, 14918, 14920	625	725	355
KT/00209	14904	625	725	480
KT/00210	14921, 14922, 14924, 14926	725	1.050	530

The logo features the Embraco symbol, a stylized six-pointed star, followed by the word "Embraco" in a bold, sans-serif font. To the right, the word "aspera" is written in a lowercase, outlined font, positioned between two horizontal lines.

Embraco aspera

EMBRACO-ASPERA COMPRESSORI
Embraco-Aspera compressors
Distributore ufficiale / Official distributor



Per il freddo.

Code	Model *	HP	cm ³	W -15	W -10	W -5	W 0	W +7	W in	A in	LRA	H
HBP MONOFASE												
00668	NB6144GK-A CSIR	1/6	4,52	237	301	375	459	598	320	2,06	15,3	187
00669	NB6152GK-A CSIR	1/5	5,02	279	351	437	535	698	387	2,34	15,3	187
00670	NB6165GK-A CSIR	1/4	6,05	344	429	528	641	828	488	2,91	13,8	187
00671	NE6181GK-A CSIR	1/4P	7,28	353	456	585	738	1.002	460	2,81	16,5	200
00672	NE6210GK-A CSIR	1/3	8,78	430	566	721	893	1.170	591	3,27	13,8	187
00673	NE9213GK-A CSR BOX	1/2	12,12	675	862	1.080	1.327	1.732	768	3,50	14,1	206
00701	NEK6165GK-A CSIR	1/4	6,20	433	520	626	751	965	471	2,54	12,4	187
00702	NEK6210GK-A CSIR	1/3	8,78	543	669	821	999	1.303	628	3,49	10,1	200
00703	NEK6213GK-A CSIR	1/2	12,12	749	919	1.120	1.350	1.736	982	5,52	20,0	206
00674	T6217GK-A CSIR	5/8	14,50	730	959	1.220	1.512	1.984	1.010	5,41	22,0	221
00675	T6220GK-A CSR BOX	3/4	17,40	893	1.161	1.471	1.823	2.400	1.104	5,11	26,5	221
00676	T6222GK-A CSR BOX	0,9	20,40	1133	1.456	1.822	2.233	2.895	1.317	6,20	29,5	221
00677	NJ9226GK-V CSR BOX	1	21,70	1229	1.584	1.998	2.470	3.249	1.325	6,30	27,5	265
00678	NJ9232GK-V CSR BOX	1,2	26,20	1501	1.940	2.456	3.045	4.021	1.673	7,69	33,7	277
00679	NJ9238GK-V CSR BOX	1,5	32,70	1903	2.415	3.014	3.697	4.827	2.109	9,57	43,0	277

HBP TRIFASE												
00680	NJ9226GS-M 3PHASE	1	21,70	1229	1.584	1.998	2.470	3.249	1.300	2,40	10,0	265
00681	NJ9232GS-M 3PHASE	1,2	26,20	1501	1.940	2.456	3.045	4.021	1.615	2,90	13,0	277
00682	NJ9238GS-M 3PHASE	1,5	32,70	1903	2.415	3.014	3.697	4.827	1.900	4,00	22,0	277

■ Condizioni di resa / Test conditions

- Temperatura di condensazione +54,4°C , Temperatura ambiente +35° , Temperatura gas +35°C, Sottoraffr. liquido 8,3K
- Condensing temperature +54,4°C, Ambient temperature +35°, Return gas +35°C, Subcooling 8,3K

Code	Model *	HP	cm ³	W -35	W -30	W -23	W -20	W -15	W In	A in	LRA	H
LBP MONOFASE												
00546	NB2112GK-N CSIR S	1/6	3,78	45	79	132	161	210	130	0,90	8,8	187
00547	NB2117GK-N CSIR	1/5	4,52	73	114	178	214	274	162	1,22	9,8	187
00548	NB2121GK-N CSIR	1/4P	6,05	134	192	282	334	419	241	1,87	15,0	200
00549	NE2125GK-A CSIR	1/3	8,78	119	204	339	416	544	314	2,26	13,8	187
00650	NE2134GK-A CSIR	1/2L	12,12	157	283	476	585	765	388	2,59	16,4	206
00691	NEK2117GK-N CSIR S	1/5	4,52	123	163	235	278	352	182	1,25	9,6	187
00692	NEK2121GK-N CSIR S	1/4P	5,45	152	199	283	334	422	219	1,37	9,6	187
00693	NEK2125GK-A CSIR	1/3	6,2	185	243	341	398	494	279	2,04	12,4	187
00694	NEK2134GK-A CSIR	1/2L	8,78	245	327	464	544	679	358	2,35	16,1	200
00695	NEK2150GK-A CSIR	5/8	12,12	335	445	616	716	888	497	3,10	19,5	206
00651	T2140GK-A CSIR	1/2	12,58	166	278	461	566	744	426	3,11	20,0	201
00652	T2155GK-A CSR BOX	5/8	14,50	243	368	586	717	948	458	2,03	20,0	221
00655	T2168GK-A CSR BOX	3/4	17,40	321	487	752	906	1.169	547	2,50	18,0	221
00658	T2178GK-A CSR BOX	0,9	20,40	414	606	910	1.081	1.368	678	3,16	21,0	221
00660	T2180GK-A CSR BOX	1	22,40	438	639	962	1.147	1.460	841	3,88	28,0	221
00661	NJ2192GK-A CSR BOX	1,2	26,20	537	752	1.125	1.345	1.725	854	4,18	26,0	265
00663	NJ2212GK-A CSR BOX	1,5	34,37	700	945	1.477	1.775	2.273	1.097	5,62	36,0	277

LBP TRIFASE												
00665	NJ2192GS-M 3PHASE	1,2	26,20	537	752	1.125	1.345	1.725	913	1,89	13,0	265
00667	NJ2212GS-M 3PHASE	1,5	34,37	700	945	1.477	1.775	2.273	1.139	1,96	13,0	277

■ Condizioni di resa / Test conditions

- Temperatura di condensazione +54,4°C , Temperatura ambiente +32° , Temperatura gas +32°C, Sottoraffr. liquido OK
- Condensing temperature +54,4°C, Ambient temperature +32°, Return gas +32°C, Subcooling OK

Code	Model *	HP	cm3	W -15	W -10	W -5	W 0	W +7	W In	A in	LRA	H
HBP MONOFASE												
00463	EMT37HDP RSIR	1/10	3,4	155	195	250	310	405	160	1	4	158
00465	EMT45HDR CSIR	1/8	3,97	185	245	300	360	480	170	1	5	166
00467	EMT50HDP RSIR	1/6	4,5	190	250	320	390	525	195	1	7	166
00518	NB6144Z-A CSIR	1/5	6,05	203	259	326	403	534	281	2	8	187
00519	NE6160Z-A CSIR	1/4L	8	182	272	374	492	686	299	2	11	187
00520	NE6170Z-A CSIR	1/4	8,78	248	336	443	570	789	344	2	11	187
00521	NE6187Z-A CSIR	1/3	12,1	381	497	637	804	1089	520	3	14	187
00522	NE6210Z-A CSIR	1/3P	13,5	432	564	723	913	1240	553	3	17	200
00535	NEK6160Z-A CSIR	1/4L	7,28	258	329	418	527	716	297	2	11	187
00536	NEK6170Z-A CSIR	1/4	8,4	315	400	503	626	837	347	2	12	187
00537	NEK6187Z-A CSIR	1/3	10	349	447	569	715	967	410	3	16	200
00538	NEK6210Z-A CSIR	1/3P	12,1	398	535	690	862	1140	497	3	16	200
00539	NEK6212Z-A CSIR	1/2L	14,3	493	626	767	960	1292	602	4	20	206
00525	T6213Z-T CSIR	1/2	17,4	468	636	835	1.068	1463	673	4	20	201
00527	T6215Z-A CSIR	5/8	20,4	567	765	1.003	1.288	1774	807	5	21	221
00528	NJ6220Z-A CSIR	3/4	26,2	773	1.104	1.471	1.881	2541	978,3	6	35	265
00529	NJ6226Z-A CSR BOX	1	34,4	976	1.350	1.764	2.226	2969	1231,6	6	31	265

HBP TRIFASE												
00528.1	NJ6220ZX-M 3PHASE	3/4	26,2	773	1.104	1.471	1.881	2541	874,8	2	10	265
00529.1	NJ6226ZX-M 3PHASE	1	34,4	976	1.350	1.764	2.226	2969	1190,4	2	12	265

Condizioni di resa / Test conditions

Temperatura di condensazione +54,4°C , Temperatura ambiente +35° , Temperatura gas +35°C, Sottoraffr. liquido 8,3K
 Condensing temperature +54,4°C, Ambient temperature +35° , Return gas +35°C, Subcooling 8,3K

Code	Model *	HP	cm3	W -15	W -10	W -5	W 0	W +7	W In	A in	LRA	H
HBP MONOFASE												
00451	EMT22HLP RSIR S	1/18	3	47	74	91	121	156	62	0	3	158
00453	EMT36HLP RSIR S	1/12	3,97	74	108	130	169	215	85	1	4	166
00455	EMT43HLP RSIR S	1/10	4,85	91	133	159	206	262	102	1	5	166
00457	EMT49HLP RSIR S	1/8	6,84	103	151	180	232	293	103	1	5	166
00459	EMT60HLP RSIR S	1/6	7,87	120	175	209	272	346	151	1	6	166
00507	NB2112Z-A CSIR S	1/6	6,26	91	139	169	220	280	127	1	6	177
00508	NB2116Z-A CSIR S	1/5	8,4	114	174	212	277	353	169	1	9	187
00509	NB2118Z-A CSIR S	1/4L	9,07	124	199	244	322	412	162	1	9	187
00511	NE2121Z-A CSIR	1/4	9,27	166	250	301	391	496	229,2	1	13	200
00511.1	NE2130Z-A CSIR	1/3	12,1	238	344	409	525	660	260	2	13	200
00512	T2134Z-V CSIR	1/2	19	267	396	482	639	830	367,4	3	13	201
00513	T2140Z-A CSIR	1/2P	22,4	272	438	547	746	986	367,2	3	20	221
00514	NJ2152Z-A CSIR	5/8	27,1	349	602	768	1.045	1351	438,3	3	24	265

Condizioni di resa / Test conditions

Temperatura di condensazione +54,4°C , Temperatura ambiente +32° , Temperatura gas +32°C, Sottoraffr. liquido 0K
 Condensing temperature +54,4°C, Ambient temperature +32° , Return gas +32°C, Subcooling 0K

* Codice tipo compressori: vedi pagine seguenti

Code	Model *	HP	cm ³	W -15	W -10	W -5	W 0	W +7	W In	A in	LRA	H
HBP MONOFASE												
01290	NB6144E-A CRIR	1/6	4,52	215	271	339	419	555	289	1,98	15,3	187
01291	NB6152E-A CSIR	1/5	5,02	253	318	394	483	632	351	2,14	15,3	187
01292	NB6165E-A CSIR	1/4	6,05	320	396	485	592	772	439	2,70	13,8	187
01296	NE6181E-A CSIR	1/4P	7,28	341	440	561	705	954	414	2,61	16,5	200
01300	NE6210E-A CSIR	1/3	8,78	417	532	670	836	1.118	535	3,03	13,8	187
01296.1	NE9213E-A CSR BOX	1/2	12,12	595	773	980	1.220	1.620	674	3,10	16,0	206
01297	T6217E-A CSR BOX	5/8	14,50	519	785	1.073	1.388	1.885	714	3,38	18,0	221
01298	T6220E-A CSR BOX	3/4	17,40	811	1.057	1.345	1.682	2.248	846	3,80	20,0	221
01201.4	NJ9226E-V CSR BOX	1	21,70	1069	1.401	1.792	2.249	3.018	1.124	4,99	27,5	277
01209.4	NJ9232E-V CSR BOX	1,2	26,20	1333	1.708	2.159	2.695	3.611	1.384	6,72	33,7	277
01209.6	NJ9238E-V CSR BOX	1,5	32,70	1791	2.261	2.802	3.427	4.466	1.856	8,18	43,0	277
HBP TRIFASE												
01201.5	NJ9226P-M 3PHASE	1	21,70	1069	1.401	1.792	2.249	3.018	1.134	2,09	10,0	277
01209.5	NJ9232P-M 3PHASE	1,2	26,20	1333	1.708	2.159	2.695	3.611	1.371	2,84	13,0	277
01209.7	NJ9238P-M 3PHASE	1,5	32,70	1791	2.261	2.802	3.427	4.466	1.856	4,00	22,0	277

■ Condizioni di resa / Test conditions

- Temperatura di condensazione +54,4°C , Temperatura ambiente +35°, Temperatura gas +35°C, Sottoraffr. liquido 8,3K
- Condensing temperature +54,4°C, Ambient temperature +35°, Return gas +35°C, Subcooling 8,3K

Code	Model *	HP	cm ³	W-30	W-23	W-20	W-15	W-10	W In	A in	LRA	H
LBP MONOFASE												
01310	NE2125E-A CSIR	1/3	8,78	196	293	353	458	582	278	1,77	11,0	187
01311	NE2134E-A CSIR	1/2	12,12	255	429	518	670	843	391	2,62	14,8	206
01312	T2140E-A CSIR	1/2P	14,50	325	496	604	796	1.023	420	2,93	22,0	221
01313	T2155E-A CSR BOX	5/8	17,40	387	599	731	965	1.241	484	2,19	22,0	221
01314	T2168E-A CSR BOX	3/4	20,40	518	759	948	1.304	1.744	585	2,69	18,0	221
01315	NJ2178E-A CSR BOX	0,9	23,50	604	912	1.099	1.425	1.803	729	3,31	26,0	265
01316	NJ2190E-V CSR BOX	1,2	27,00	698	1.060	1.280	1.662	2.104	819	4,06	37,0	265

■ Condizioni di resa / Test conditions

- Temperatura di condensazione +54,4°C , Temperatura ambiente +32°, Temperatura gas +32°C, Sottoraffr. liquido OK
- Condensing temperature +54,4°C, Ambient temperature +32°, Return gas +32°C, Subcooling OK

Code	Model *	HP	cm ³	W 0	W +5	W +7	W +10	W+15	W In	A in	LRA	H
AC MONOFASE PER CONDIZIONAMENTO												
01081	NE7213E-A PSC	1/2	12,12	1223	1.499	1.632	1.792	2.241	680	3,20	13,0	218
01085	NE7215E-A PSC	5/8	13,54	1337	1.643	1.790	1.987	2.368	760	3,70	19,0	218
01142	T7220F-A PSC	3/4	17,40	1682	2.065	2.248	2.494	2.970	1.033	5,10	26,0	221
01148	T7223F-A PSC	0,9	20,40	1947	2.439	2.678	3.000	3.630	1.297	6,10	30,0	221
01200	NJ7225F-A PSC	1	21,70	2017	2.588	2.878	3.284	4.106	1.132	5,40	30,0	253
01204	NJ7228F-A PSC	1,1	23,50	2325	2.992	3.326	3.786	4.707	1.321	5,80	30,0	253
01208	NJ7231F-A PSC	1,3	26,20	2726	3.315	3.596	3.974	4.703	1.460	6,80	37,0	265
01215	NJ7238E-A PSC	1,5	32,70	3328	4.048	4.416	4.931	5.976	1.959	10,30	51,0	277
01222	NJ7240F-A PSC	1,75	34,37	3617	4.443	4.838	5.369	6.394	2.048	9,80	50,0	277

AC TRIFASE PER CONDIZIONAMENTO

01206	NJ7228P-M 3PHASE	1,1	23,80	2325	2.992	3.326	3.786	4.707	1.288	2,70	18,0	253
01214	NJ7231P-M 3PHASE	1,3	26,20	2726	3.315	3.596	3.974	4.703	1.320	3,10	18,0	265
01221	NJ7238P-M 3PHASE	1,5	32,70	3328	4.048	4.416	4.931	5.976	1.845	3,50	22,0	277
01228	NJ7240P-M 3PHASE	1,75	34,37	3617	4.443	4.838	5.369	6.394	2.015	3,80	22,0	277

■ Condizioni di resa / Test conditions

- Temperatura di condensazione +54,4°C , Temperatura ambiente +35°, Temperatura gas +35°C, Sottoraffr. liquido 8,3K
- Condensing temperature +54,4°C, Ambient temperature +35°, Return gas +35°C, Subcooling 8,3K

Code	Model *	HP	cm ³	W 0	W +5	W +7	W +10	W+15	W In	A in	LRA	H
------	---------	----	-----------------	-----	------	------	-------	------	------	------	-----	---

AC MONOFASE PER CONDIZIONAMENTO

41530010	NE7213GF-A PSC	1/2	12,12	1191	1472	1.607	1.784	2.128	664	3,20	13,0	218
41530020	NE7215GF-A PSC	5/8	13,54	1286	1607	1.762	1.966	2.366	726	3,60	19,0	218
41530030	T7220GF-A PSC	3/4	17,40	1664	2071	2.270	2.523	3.019	982	5,00	26,0	221
41530040	T7223GF-A PSC	0,9	20,40	1951	2428	2.660	2.958	3.540	1.151	5,90	30,0	221
41530050	NJ7225GE-A PSC	1	21,70	2140	2652	2.897	3.216	3.835	1.200	6,00	30,0	253
41530060	NJ7228GE-A PSC	1,1	23,50	2347	2908	3.177	3.528	4.206	1.316	6,60	30,0	253
41530070	NJ7231GF-A PSC	1,3	26,20	2584	3201	3.497	3.884	4.630	1.448	7,30	37,0	265
41530080	NJ7238GE-A PSC	1,5	32,70	3220	3990	4.357	4.840	5.770	1.805	9,10	51,0	277
41530090	NJ7240GF-A PSC	1,75	34,37	3390	4200	4.587	5.095	6.074	1.900	9,60	50,0	277

AC TRIFASE PER CONDIZIONAMENTO

41530100	NJ7231GP-M 3PHASE	1,3	26,20	2584	3201	3.497	3.884	4.630	1.398	2,70	18,0	265
41530110	NJ7238GP-M 3PHASE	1,5	32,70	3220	3990	4.357	4.840	5.770	1.742	3,20	22,0	277
41530120	NJ7240GP-M 3PHASE	1,75	34,37	3390	4200	4.587	5.095	6.074	1.833	3,40	22,0	277

■ Condizioni di resa / Test conditions

- Temperatura di condensazione +54,4°C , Temperatura ambiente +35° , Temperatura gas +35°C, Sottoraff. liquido 8,3K
- Condensing temperature +54,4°C, Ambient temperature +35°, Return gas +35°C, Subcooling 8,3K

Per informazioni sui prodotti sopra descritti contattare il nostro ufficio assistenza clienti.

For informations about the products above, please contact our customer assistance office.

* CODICE TIPO COMPRESSORI EMBRACO-ASPERA

BP E 1 058 Y

Serie

BP-NB-NE-T-J

Livello efficienza

M	Prima generazione
K	Seconda generazione
T	Terza generazione
U	Quarta generazione
E	Nuovo livello standard di efficienza migliorato (sostituisce i livelli Standard e Prima generazione)

Applicazione

1.	LBP - LST
2.	LBP - HST
3.	LBP - LST - Oil Cooler
4.	LBP - HST - Oil Cooler
5.	HBP - LST o MBP - LST
6.	HBP - HST o MBP - HST
7.	AC
9.	MBP/HBP - HST

Tipo refrigerante

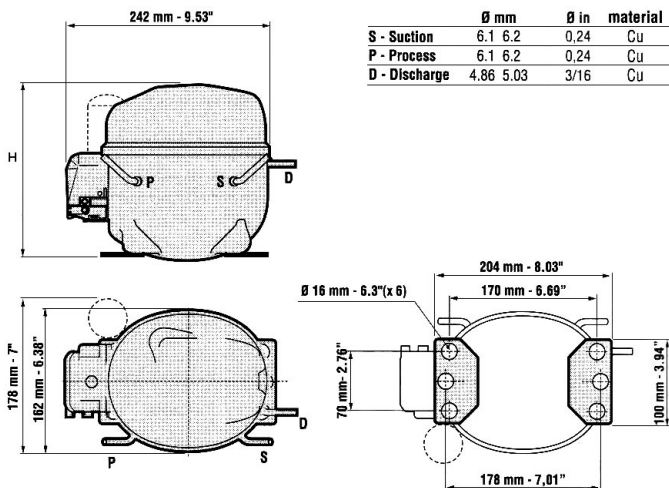
ed eventuali varianti di progetto

A - B - C - D	R12 monofase
E - F - G	R22 monofase
K - J - L	R502 monofase
M - N	R12 trifase
P - R	R22 trifase
S - T	R502 trifase
U	R290 monofase
V	R290/R600a monofase
Y	R600a monofase
Z - ZH - H	R134a monofase
ZX	R134a trifase
GE - GF - GG	R407C monofase
GJ - GK	R404A monofase
GS	R404A trifase
GP	R407C trifase

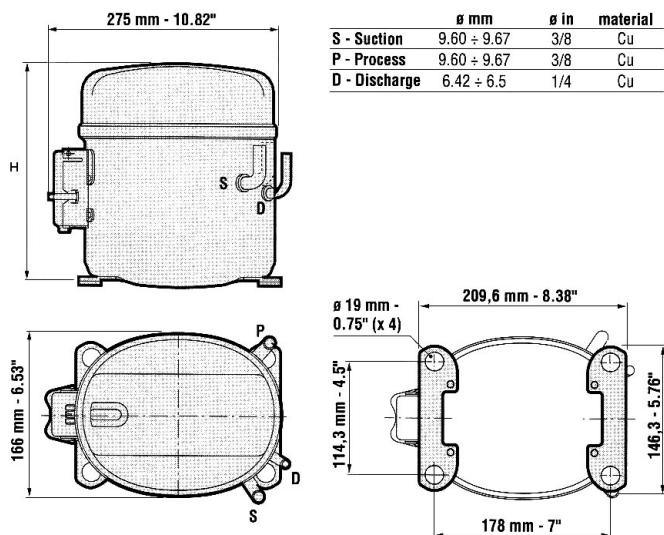
Resa frigorifera

La prima cifra indica il numero degli zeri da aggiungere ai due numeri successivi per ottenere la resa nominale in kcal/h a 50 Hz (nell'esempio indicato la resa è 58 kcal/h).

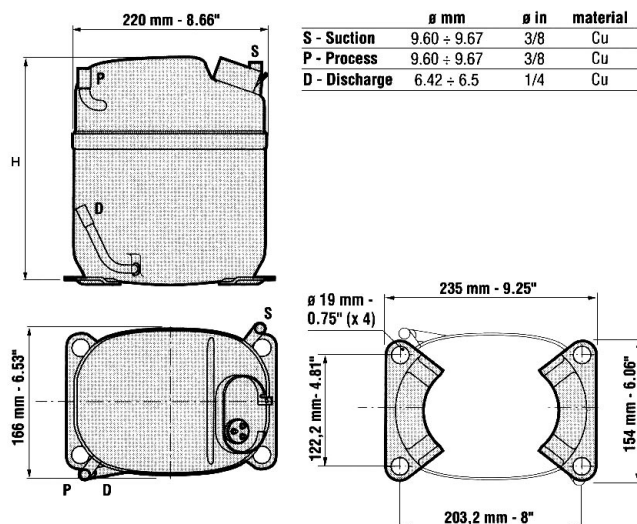
Serie NB / NE



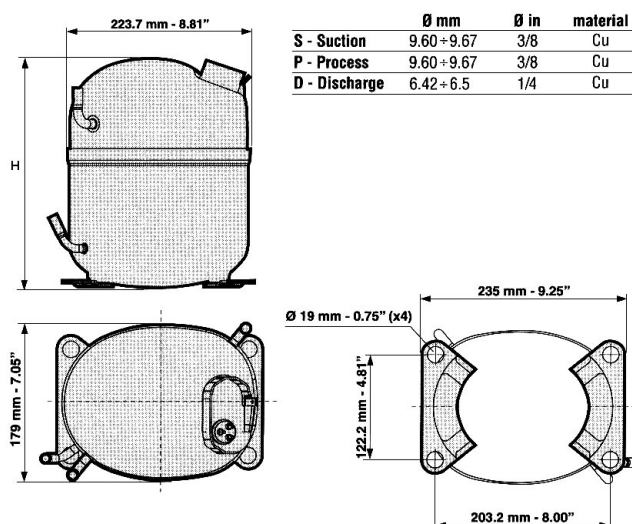
Serie T



Serie J



Serie NJ





L'UNITE' HERMETIQUE COMPRESSORI
L'Unité Hermetique compressors
Distributore ufficiale / Official distributor



Per il freddo.

L'UNITE' HERMETIQUE COMPRESSORI

L'Unité Hermetique compressors

R404a

Code	Model *	HP	cm ³	W -15	W -10	W -5	W 0	W +7,2	W In	A in	LRA	H
HBP MONOFASE												
00161.8	AEZ4425Z-F CSIR	1/5	4,5	198	263	341	432	587	339	1,9	9	186
00162.8	AEZ4430Z-F CSIR	1/4	5,7	258	346	441	550	741	427	2,4	11	186
00164.8	AEZ4440Z-F CSIR	1/3	7,6	357	462	590	743	1.004	527	2,8	18	199
00167.8	CAE4450Z-F CSIR	3/7	9,4	434	567	731	927	1.270	647	3,76	16	212
00169.2	CAE9460Z-F CSR BOX	1/2	11,3	546	711	908	1.141	1.545	697	3,33	17	212
00170.2	CAE9470Z-F CSR BOX	1/2P	13,3	669	869	1.109	1.392	1.878	869	3,95	20	215
00171.2	CAJ9480Z-F CSR BOX	5/8	15,2	774	1.009	1.284	1.607	2.172	955	4,1	22	271
00173.2	CAJ9510Z-F CSR BOX	1	18,3	970	1.252	1.583	1.972	2.650	1.181	5,2	29	282
00175.2	CAJ9513Z-F CSR BOX	1,1	24,2	1.114	1.501	1.955	2.485	3.406	1.422	6,4	30	282
00177.2	CAJ4517Z-F CSR BOX	1,25	25,95	1.364	1.776	2.273	2.857	3.860	1.595	7,1	32	282
00179.2	CAJ4519Z-F CSR BOX	1,5	34,45	1.769	2.353	3.009	3.756	5.030	2.246	9,9	31	282

HBP TRIFASE												
00172.29	TAJ9480Z-T	5/8	15,2	774	1.009	1.284	1.607	2.172	952	1,81	13	282
00174.29	TAJ9510Z-T	1	18,3	970	1.252	1.583	1.972	2.650	1.181	2,1	13	282
00176.29	TAJ9513Z-T	1,1	24,2	1.114	1.501	1.955	2.485	3.406	1.470	2,45	13	282
00178.29	TAJ4517Z-T	1,25	25,95	1.364	1.776	2.273	2.857	3.860	1.660	2,25	18	282
00180.29	TAJ4519Z-T	1,5	34,45	1.769	2.353	3.009	3.756	5.030	2.187	4	22	282
00182.32	TFH4522Z-T	1,8	39,95	1.718	2.303	2.970	3.734	5.036	2.082	3,91	24	354
00184.32	TFH4524Z-T	2	43,5	1.964	2.639	3.395	4.249	5.682	2.337	4,32	24	354
00186.32	TFH4531Z-T	2,6	56,65	2.449	3.477	4.505	5.573	7.266	3.033	5,27	26,5	354
00187.32	TFH4540Z-T	3,3	74,25	3.445	4.486	5.635	6.912	9.013	3.943	7,52	44	370
00188.33	TAG4546Z-T ATT. ROT.	3,8	90,2	3.370	4.646	6.134	7.867	10.859	4.125	7	40	368
00189.33	TAG4553Z-T ATT. ROT.	4,4	100,7	3.868	5.306	6.957	8.865	12.151	4.737	7,76	45	381
00190.33	TAG4561Z-T ATT. ROT.	5,1	112,5	4.650	6.133	7.914	9.953	13.438	5.362	9	51	381
00191.33	TAG4568Z-T ATT. ROT.	5,7	124,4	5.639	7.429	9.463	11.787	15.730	5.916	10,2	54	393
00192.33	TAG4573Z-T ATT. ROT.	6,1	134,8	6.155	8.000	10.122	12.567	16.755	6.706	11,4	56	393

■ Condizioni di resa / Test conditions

- Temperatura di condensazione +54,5°C , Temperatura ambiente +35° , Temperatura gas +35°C , Sottoraffr. liquido 8,4K
- Condensing temperature +54,5°C , Ambient temperature +35° , Return gas +35°C , Subcooling 8,4K

Code	Model *	HP	cm ³	W -35	W -30	W -23	W -20	W -15	W In	A in	LRA	H
LBP MONOFASE												
00140.8	AEZ2415Z-F CSIR	3/8	8,1	160	231	355	429	556	327	2,2	14	199
00142.8	CAE2417Z-F CSIR	7/16	11,3	161	280	460	557	716	365	1,9	13,1	212
00144.8	CAE2420Z-F CSIR	1/2	12,6	232	357	547	654	836	479	3,1	18	212
00145.2	CAE2424Z-F CSR BOX	5/8	15,1	291	442	664	783	981	559	2,5	17	212
00146.2	CAJ2428Z-F CSR BOX	5/8P	15,2	248	394	628	762	992	528	3,3	22	271
00148.2	CAJ2432Z-F CSR BOX	3/4	18,3	318	510	792	950	1.227	602	2,53	21	271
00149.2	CAJ2446Z-F CSR BOX	1	26,15	549	797	1.194	1.423	1.821	886	3,8	29	282
00151.2	CAJ2464Z-F CSR BOX	1,5	34,45	723	1.076	1.605	1.902	2.412	1.198	5,3	38	282

LBP TRIFASE												
00147.29	TAJ2428Z-T	5/8P	15,2	248	394	628	762	992	502	1,1	9,4	271
00150.29	TAJ2446Z-T	1	26,15	549	797	1.194	1.423	1.821	873	1,4	13	282
00152.29	TAJ2464Z-T	1,5	34,45	723	1.076	1.605	1.902	2.412	1.199	1,9	16	282
00154.32	TFH2480Z-T	2	53,2	738	1.319	2.183	2.662	3.476	1.553	2,7	23	354
00156.32	TFH2511Z-T	2,7	74,25	1.380	2.016	3.135	3.796	4.931	2.058	3,4	28	354
00159.33	TAG2516Z-T ATT. ROT.	4	112,5	1.743	2.704	4.356	5.335	7.043	2.962	4,64	45	368
00160.33	TAG2522Z-T ATT. ROT.	5,5	134,8	2.378	3.542	5.522	6.688	8.711	3.589	6,1	63	393

■ Condizioni di resa / Test conditions

- Temperatura di condensazione +54,5°C , Temperatura ambiente +32° , Temperatura gas +32°C , Temperatura liquido +32°C
- Condensing temperature +54,5°C , Ambient temperature +32° , Return gas +32°C , Liquid temperature +32°C

Code	Model *	HP	cm ³	W -15	W -10	W -5	W 0	W +7,2	W In	A in	LRA	H
R134a - HBP MONOFASE												
00102.8	AEZ4425Y-F CSIR	1/5	7,6	185	260	350	455	635	306	1,6	9,2	186
00104.8	AEZ4430Y-F CSIR	1/4	8,8	245	328	432	558	777	375	2,2	10,4	199
00106.8	CAE4440Y-F CSIR	1/3	12	310	421	561	731	1.026	494	3,0	15	199
00108.8	CAE4456Y-F CSIR	3/7	16,2	458	604	787	1.009	1.396	698	4,06	19	212
00110.2	CAJ4461Y-F CSR BOX	1/2	18,3	475	642	856	1.115	1.569	728	4	19	258
00112.2	CAJ4476Y-F CSR BOX	5/8	21,75	536	756	1.030	1.358	1.926	849	4,78	24	258
00113.2	CAJ4492Y-F CSR BOX	3/4	25,95	584	871	1.215	1.617	2.295	1.008	5,6	26	271
00115.2	CAJ4511Y-F CSR BOX	1	32,7	878	1.227	1.654	2.160	3.026	1.199	5,3	29	282
00117.2	FH4518Y-F CSR BOX	1,5	53,2	1.036	1.650	2.371	3.200	4.583	1.757	7,8	46	330
00119.2	FH4525Y-F CSR BOX	2	74,25	1.667	2.343	3.201	4.239	6.053	2.354	9,83	55	354

R134a - HBP TRIFASE												
00111.29	TAJ4461Y-T	1/2	18,3	475	642	856	1.115	1.569	614	1,3	9,4	258
00113.29	TAJ4492Y-T	3/4	25,95	584	871	1.215	1.617	2.295	929	1,6	12,6	271
00116.29	TAJ4511Y-T	1	32,7	878	1.227	1.654	2.160	3.026	1.199	2,1	13	282
00118.32	TFH4518Y-T	1,5	53,2	1.036	1.650	2.371	3.200	4.583	1.742	3,35	24	354
00120.32	TFH4525Y-T	2	74,25	1.667	2.343	3.201	4.239	6.053	2.287	3,91	24	354
00121.33	TAG4528Y-T ATT. ROT.	2,5	90,2	1.368	2.166	3.208	4.492	6.766	2.434	4,3	40	368
00122.33	TAG4534Y-T ATT. ROT.	2,8	100,7	1.946	2.871	4.061	5.514	8.071	2.899	4,7	41	368
00123.33	TAG4537Y-T ATT. ROT.	3,1	112,5	2.281	3.308	4.634	6.258	9.123	3.238	5,4	40	368
00124.33	TAG4543Y-T ATT. ROT.	3,6	124,4	2.400	3.442	4.848	6.620	9.812	3.574	5,9	41	368

Code	Model *	HP	cm ³	W -15	W -10	W -5	W 0	W +7,2	W In	A in	LRA	H
R22 - HBP MONOFASE												
00001.8	AEZ4425E-F CSIR	1/5	4,5	192	256	329	413	553	308	1,8	9	186
00003.8	AEZ4430E-F CSIR	1/4	5,7	255	336	430	538	718	381	2,2	11	186
00005.8	AEZ4440E-F CSIR	1/3	7,6	362	464	588	733	980	473	2,6	18	199
00008.8	CAE4450E-F CSIR	3/7	9,4	426	554	710	896	1.212	589	3,3	15	212
00010.2	CAE9460T-F CSR BOX	1/2	11,3	553	715	909	1.134	1.514	674	3,2	15,2	212
00011.2	CAJ9480T-F CSR BOX	5/8	15,2	786	1.011	1.278	1.586	2.103	844	3,68	22	271
00013.2	CAJ9510T-F CSR BOX	1	18,3	956	1.229	1.547	1.909	2.510	1.043	4,8	29	282
00015.2	CAJ9513T-F CSR BOX	1,1	24,2	1.074	1.451	1.896	2.411	3.272	1.278	5,9	30	282
00017.2	CAJ4517E-F CSR BOX	1,25	25,95	1.233	1.673	2.171	2.727	3.629	1.395	6,1	35	282

R22 - HBP TRIFASE												
00012.29	TAJ9480T-T	1,5	15,2	786	1.011	1.278	1.586	2.103	883	1,7	13	282
00014.29	TAJ9510T-T	1	18,3	956	1.229	1.547	1.909	2.510	1.067	1,8	13	282
00016.29	TAJ9513T-T	1,1	24,2	1.074	1.451	1.896	2.411	3.272	1.263	2,2	13	282
00018.29	TAJ4517T-T	1,25	25,95	1.233	1.673	2.171	2.727	3.629	1.445	2,5	18	282
00019.29	TAJ4519T-T	1,5	34,45	1.780	2.304	2.911	3.601	4.738	1.876	3,5	22	282
00021.32	TFH4522F-T	1,8	39,95	1.598	2.202	2.927	3.774	5.206	1.959	3,74	24	354
00023.32	TFH4524F-T	2	43,5	1.841	2.456	3.219	4.131	5.706	2.246	3,9	24	354
00025.32	TFH4531F-T	2,6	56,65	2.620	3.504	4.517	5.659	7.528	2.924	4,75	27	354
00026.32	TFH4540F-T	3,3	74,25	3.000	4.301	5.745	7.330	9.863	3.861	6,08	36	370

■ Condizioni di resa / Test conditions

- Temperatura di condensazione +54,5°C , Temperatura ambiente +35° , Temperatura gas +35°C, Sottorifr. liquido 8,4K
- Condensing temperature +54,5°C, Ambient temperature +35° , Return gas +35°C, Subcooling 8,4K

* Codice tipo compressori: vedi pagine seguenti

Code	Model *	HP	cm ³	W -10	W -5	W 0	W +7	W+10	W In	A in	LRA	H
AC MONOFASE												
00071	RK5480E-F PSC	5/8	11,4	1.008	1.223	1.480	1.926	2.123	619	2,8	12	280
00072	RK5490E-F PSC	3/4	12,9	1.175	1.414	1.704	2.208	2.431	698	3,1	18,6	280
00073	RK5510E-F PSC	0,85	14,6	1.280	1.589	1.938	2.508	2.752	802	3,5	21	290
00074	RK5512E-F PSC	1	16,3	1.481	1.779	2.140	2.771	3.052	939	4	19	290
00075	RK5513E-F PSC	1,1	18,1	1.622	1.972	2.386	3.090	3.398	983	4,3	24	312
00076	RK5515E-F PSC	1,25	21,4	1.860	2.276	2.766	3.601	3.967	1.132	5,3	32	312
00077	RK5518E-F PSC	1,5	24,4	2.166	2.668	3.242	4.196	4.607	1.355	6,4	33	312
00038	AJ5510F-F PSC	3/4	18,6	922	1.297	1.728	2.447	2.758	1.037	5,2	23,2	271
00039	AJ5512E-F PSC	1	21,75	1.254	1.662	2.130	2.909	3.246	1.205	5,9	27,8	258
00040	AJ5513E-F PSC	1,1	24,2	1.468	1.893	2.386	3.213	3.572	1.276	6	32	271
00041	AJ5515E-F PSC	1,25	25,95	1.680	2.169	2.722	3.631	4.020	1.475	7,2	36	271
00043	AJ5518E-F PSC	1,5	32,7	2.204	2.771	3.436	4.563	5.056	1.940	9,3	49,5	282
00044	AJ5519E-F PSC	1,7	34,45	2.313	2.894	3.587	4.779	5.305	2.021	10	50	282
00046	FH5522F-F PSC	1,75	40,8	2.298	3.059	3.955	5.483	6.153	1.984	8,36	39	330
00057	FH5524F-F PSC	2	43,9	2.484	3.309	4.279	5.929	6.652	2.205	9,4	50	330
00059	FH5528F-F PSC	2,3	49	2.914	3.852	4.950	6.811	7.625	2.434	10,7	60	330
00060	FH5532F-F PSC	2,6	53,08	3.303	4.327	5.540	7.619	8.534	2.730	12	68	344
00069	FH5538F-F PSC	3,2	67,5	4.146	5.384	6.848	9.353	10.454	3.545	15,1	84	344
00061	FH5542F-F PSC	3,5	74,15	4.343	5.645	7.215	9.951	11.166	3.799	17,6	99	344
AC TRIFASE												
00042.29	TAJ5515E-T	1,25	25,95	1.680	2.169	2.722	3.631	4.020	1.442	2,7	18	282
00045.29	TAJ5519E-T	1,7	34,5	2.313	2.894	3.587	4.779	5.305	1.914	3,9	21,5	282
00058.32	TFH5524F-T	2	43,9	2.484	3.309	4.279	5.929	6.652	2.120	3,7	24	330
00059.32	TFH5532F-T	2,6	53,08	3.303	4.327	5.540	7.619	8.534	2.763	4,59	27	344
00070.32	TFH5538F-T	3,2	67,5	4.146	5.384	6.848	9.353	10.454	3.365	5,56	34	344
00061.32	TFH5542F-T	3,5	74,15	4.343	5.645	7.215	9.951	11.166	3.670	6	36	344
00062.32	TAG5546E-T	4	90,2	4.368	5.934	7.839	11.253	12.815	4.009	6,6	40	368
00063.32	TAG5553E-T	4,5	100,7	5.306	7.022	9.105	12.922	14.713	4.485	7,4	45	381
00064.32	TAG5561E-T	5	112,5	6.133	8.164	10.593	14.870	16.802	5.266	9	51	381
00065.32	TAG5568E-T	6	124,4	6.967	9.180	11.862	16.676	18.887	5.824	9,6	54	393
00066.32	TAG5573E-T	7	134,8	7.501	9.804	12.632	17.816	20.238	6.671	11	56	393

■ Condizioni di resa / Test conditions

- Temperatura di condensazione +54,5°C , Temperatura ambiente +35°, Temperatura gas +35°C, Sottoraffr. liquido 8,4K
- Condensing temperature +54,5°C, Ambient temperature +35°, Return gas +35°C, Subcooling 8,4K

Code	Model *	HP	cm ³	W -10	W -5	W 0	W +7	W+10	W In	A in	LRA	H
AC MONOFASE												
00071.1	RK5480C-F PSC	5/8	11,4	826	1.025	1.272	1.691	1.869	601	2,8	15	280
00072.1	RK5490C-F PSC	3/4	12,9	849	1.081	1.364	1.838	2.037	678	3,2	19	280
00081	RK5510C-F PSC	0,85	14,6	1.073	1.331	1.649	2.190	2.421	784	3,7	21	290
00082	RK5512C-F PSC	1	16,3	1.160	1.452	1.810	2.415	2.671	895	4,1	23	290
00075.1	RK5513C-F PSC	1,1	18,1	1.305	1.616	2.003	2.660	2.936	969	4,5	24	312
00083	RK5515C-F PSC	1,25	21,4	1.590	1.970	2.441	3.240	3.579	1.126	5,4	28	312
00077.1	RK5518C-F PSC	1,5	24,4	1.829	2.261	2.798	3.710	4.095	1.340	6,6	32	312
42530160	AJ5510C-F PSC	3/4	18,6	449	757	1.175	1.902	2.206	861	4,6	23,5	271
42530170	AJ5512C-F PSC	1	21,75	812	1.175	1.624	2.429	2.795	1.172	5,9	27,8	258
42530180	AJ5513C-F PSC	1,1	24,2	938	1.350	1.867	2.788	3.201	1.268	6	32	271
42530190	AJ5515C-F PSC	1,25	25,95	1.163	1.617	2.180	3.170	3.607	1.475	7,26	36	271
42530200	AJ5518C-F PSC	1,5	32,7	1.571	2.136	2.833	4.038	4.561	1.932	9,7	49,5	282
42530210	AJ5519C-F PSC	1,7	34,45	1.649	2.262	2.995	4.247	4.794	1.981	9,9	50	282
42530220	FH5522C-F PSC	1,75	40,8	1.520	2.169	3.013	4.543	5.230	1.884	7,6	39	330
42530230	FH5524C-F PSC	2	43,9	1.682	2.408	3.347	5.053	5.825	2.102	8,9	52	330
42530240	FH5528C-F PSC	2,3	49	2.014	2.919	4.011	5.869	6.670	2.452	10,1	60	330
42530250	FH5532C-F PSC	2,6	53,08	2.514	3.489	4.710	6.856	7.801	2.767	11,6	68	344
42530260	FH5538C-F PSC	3,2	67,5	3.088	4.264	5.681	8.185	9.319	3.337	14,4	84	344
42530270	FH5542C-F PSC	3,5	74,15	3.578	4.918	6.462	9.151	10.375	3.769	17,1	94	344
AC TRIFASE												
42530280	TAJ5515C-T	1,25	25,95	1.163	1.617	2.180	3.170	3.607	1.433	2,8	18	282
42530290	TAJ5519C-T	1,7	32,7	1.649	2.262	2.995	4.247	4.794	1.980	4,1	21,5	282
42530300	TFH5522C-T	1,75	40,8	1.520	2.169	3.013	4.543	5.230	1.947	3,7	24	330
42530310	TFH5524C-T	2	43,9	1.682	2.408	3.347	5.053	5.825	1.997	3,7	24	330
42530320	TFH5528C-T	2,3	49	2.014	2.919	4.011	5.869	6.670	2.392	4,0	24	330
42530330	TFH5532C-T	2,6	53,08	2.514	3.489	4.710	6.856	7.801	2.609	4,4	27	344
42530340	TFH5538C-T	3,2	67,5	3.088	4.264	5.681	8.185	9.319	3.303	5,5	34	344
42530350	TFH5542C-T	3,5	74,15	3.578	4.918	6.462	9.151	10.375	3.495	6,2	36	344
42530360	TAG5546C-T	4	90,2	2.627	3.961	5.637	8.702	10.117	3.524	5,9	40	368

■ **Condizioni di resa / Test conditions**

- Temperatura di condensazione +54,5°C , Temperatura ambiente +35° , Temperatura gas +35°C, Sottoraffr. liquido 8,4K
- Condensing temperature +54,5°C, Ambient temperature +35° , Return gas +35°C, Subcooling 8,4K

* Codice tipo compressori: vedi pagine seguenti

Per informazioni sui prodotti sopra descritti contattare il nostro ufficio assistenza clienti.

For informations about the products above, please contact our customer assistance office.

L'UNITE' HERMETIQUE COMPRESSORI

L'Unité Hermetique compressors



* CODICE TIPO COMPRESSORI L'UNITE' HERMETIQUE

T **AJ** **4** **5** **19** **Z**

Fase

C o senza lettera	Monofase
T	Trifase

Famiglie

THB-AZ-AEZ-AE-AJ-FH-AH-AG-HGA-RGA-RK
P Compressori destinati al montaggio in parallelo
D Compressori montati in "Duo"
S Gruppi di condensazione monoventilatori

Applicazioni

- 1 Bassa pressione d'evaporazione. Motore con coppia di avviamento normale.
- 2 Bassa pressione d'evaporazione. Motore con alta coppia di avviamento.
- 3 Alta pressione d'evaporazione. Motore con coppia di avviamento normale.
- 4 Alta pressione d'evaporazione. Motore con alta coppia di avviamento.
- 5 Condizionamento d'aria.
- 9 Media ed alta pressione d'evaporazione. Motore con alta coppia di avviamento.
- 0 Media ed alta pressione d'evaporazione. Motore con coppia di avviamento normale.

Tipo refrigerante

A, B, C, D	Refrigerante R12
C	Refrigerante R407C (condizionamento d'aria)
E, F, G, H	Refrigerante R22
J, K, L	Refrigerante R502
T	Refrigerante R22 o R502
Y	Refrigerante R134a
Z	Refrigerante R404A o R407B o R507

Potenza frigorifera

Corrisponde alle prime cifre della potenza frigorifera espressa in BTU/h A 60 Hz (es.: 19 preceduto da 5 significa: 19.000 BTU/h)

Cifre potenza frigorifera

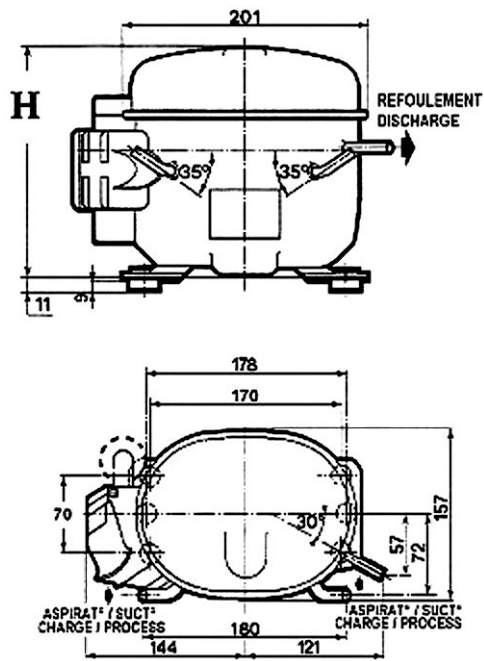
Numero di cifre che compongono la potenza frigorifera (es.: 19.000 BTU/h)

TENSIONI E CAMPI D'UTILIZZAZIONE

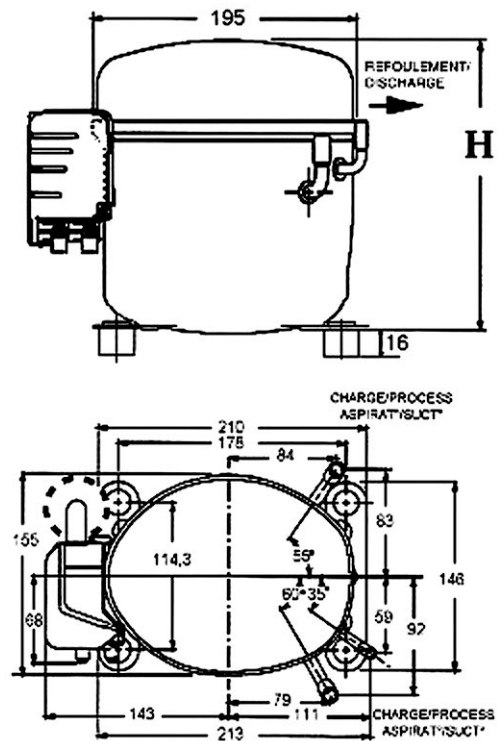
Codice		A	C	F	G	H	K	M	Q	S	T
Fase		1-	1-	1-	1-	1-	3-	1-	3-	1-	3-
Nominali	50 Hz	100 V	208 V	220-240 V	208-220 V	-	220 V	100 V	200 V	240 V	400 V
	60 Hz	115 V	230 V	-	-	208-220 V	220 V	100 V	200 V	-	440 V
Campo Approvato	50 Hz	90-110 V	187-230 V	198-264 V	180-242 V	-	180-253 V	90-110 V	180-220 V	225-254 V	340-440 V
	60 Hz	103-127 V	207-253 V	-	-	180-242 V	187-264 V	90-110 V	180-220 V	-	396-499 V

Per le tensioni M e S, consultateci.

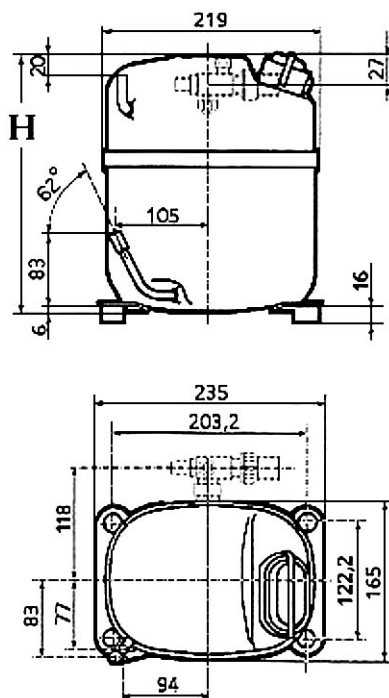
Serie AEZ



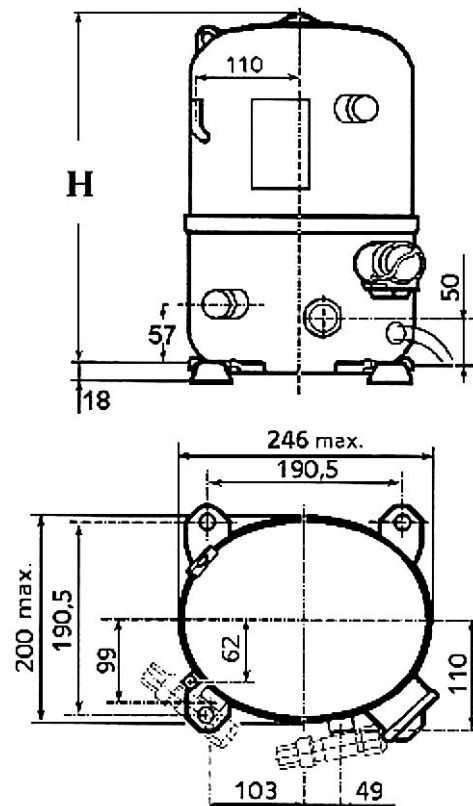
Serie CAE



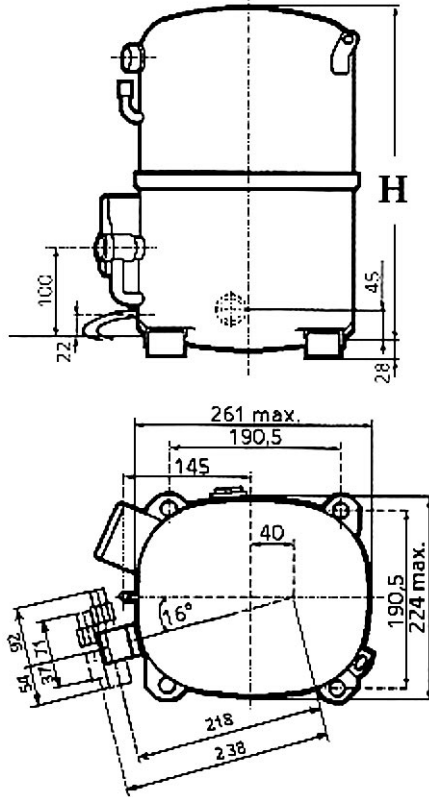
Serie CAJ / TAJ



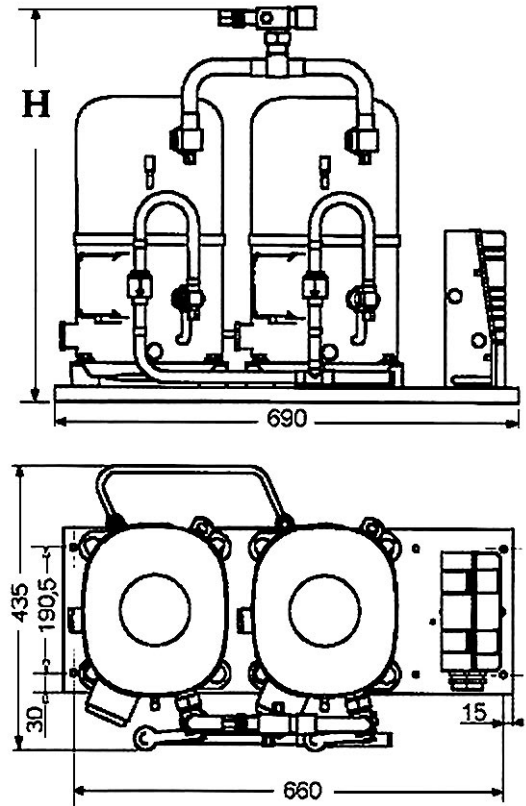
Serie FH / TFH



Serie TAG



Serie TAGD



Serie RK / TRK

